

MECHANICAL COMPLETE

주축 이동형 자동선반

레이아웃

Ø3

Ø7

Ø12

Ø20

1.맞춤형



MS20A

2.소형기

- 0.3mm 선삭가능 소형기
- PIN 가공에 최적화된 기종
- C축 제어 초고속 주부축 스피들



MS03



MS07

- 최대경 7mm 선삭가능 소
- 공구 확장형 TOOLING, B
- CROSS DRILL 등 다양한

- 다양한 회전 공구
- 공구 수량 증대 가능 확장형 TOOLING
- 주부축 모듈라 방식 특수공구 장착 가능



MS12

3.중대형



MS20

4.대형 대향 스피들

GANG

TURRET

Ø3

Ø7

Ø12

Ø20

Ø 26

Ø 32

Ø 36

Ø 42

Ø 51

Ø 67

- 다양한 변형의 맞춤형 자동선반
- 잔재 가공 시스템
- 단조재 BAR재 겸용 시스템



MS32A

- 다양한 변형의 맞춤형 자동선반
- 잔재 가공 시스템
- 단조재 BAR재 겸용 시스템

회전기
배면 독립 가공
회전 공구



MS26

- 복합가공 능력 극대화
- 최적화된 회전공구 및 모듈라 공구
- 배면 공구 확장형



MS32



MS36 / MS38

- 회전 공구 확장형 툴링
- 특수공구 장착 다양한 가공
- 배면 공구 확장형

- 좌우 동일 스피들 및 TOOLING
- 일반, 특수 Chuck 적용
- BAR재, 단조재, 강재류 가공 최적화



MG42



MG51



MG67

- TWO 스피들 TWO TURRET(W/Y축)
- BAR재 단조재 모두에 최적화된 자동화 시스템
- 일반, 특수 Chuck 적용



MT180



MT280

Ø 26

Ø 32

Ø 36

Ø 42

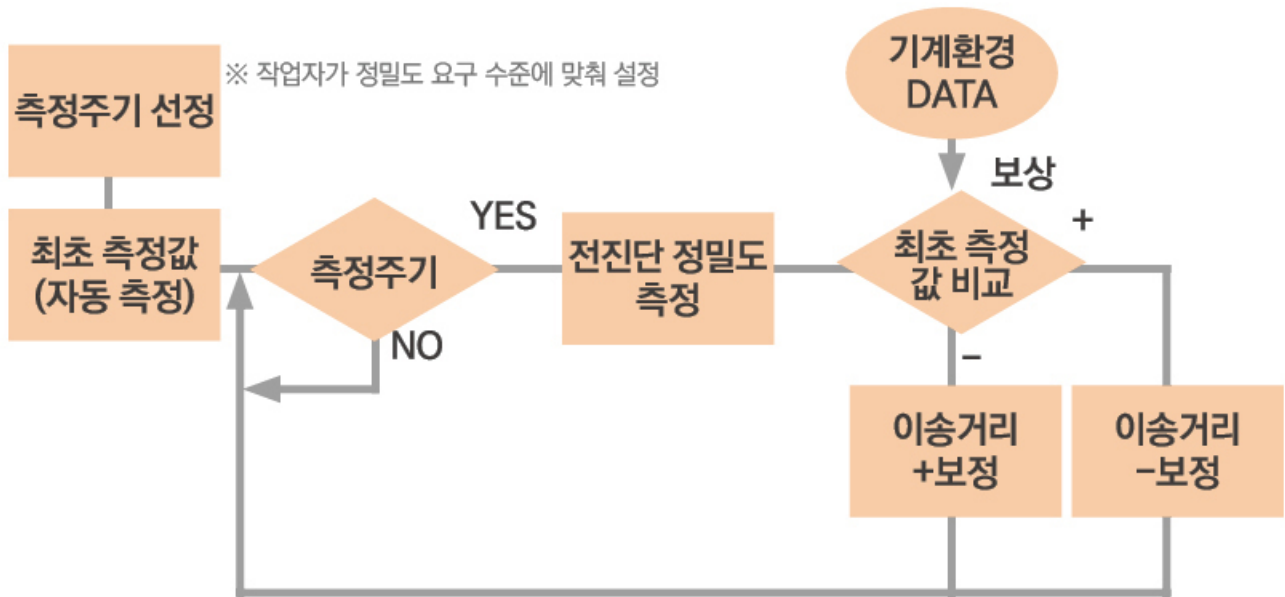
Ø 51

Ø 67

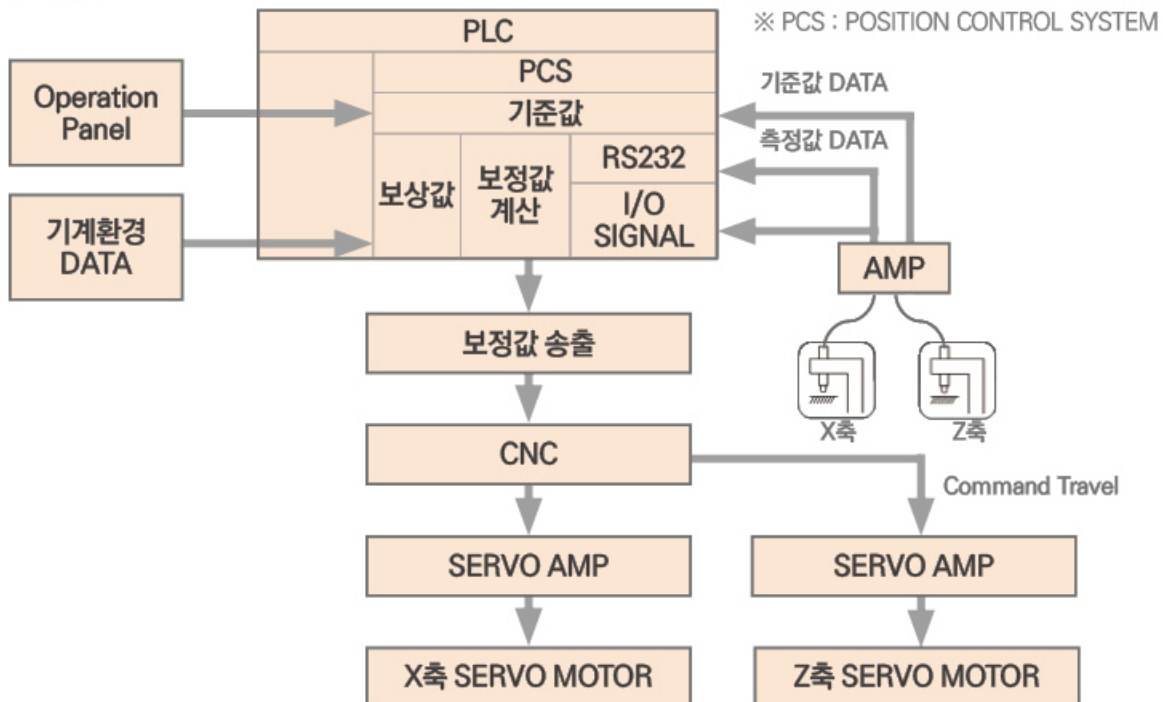
열변형 보정 및 치수 정밀도 유지 시스템(특허 출원중)

- 치수 공차 10 마이크론 Class 구현
- 전진단 반복 정밀도 ± 0.002 (24시간, 사계절)
- Cpk 1.67 보증(공차 0.05기준)
- 전진단 정밀도 가공중 측정, 이송 정밀도 ERROR 및 열변형 보정

FLOW CHART



메카니즘

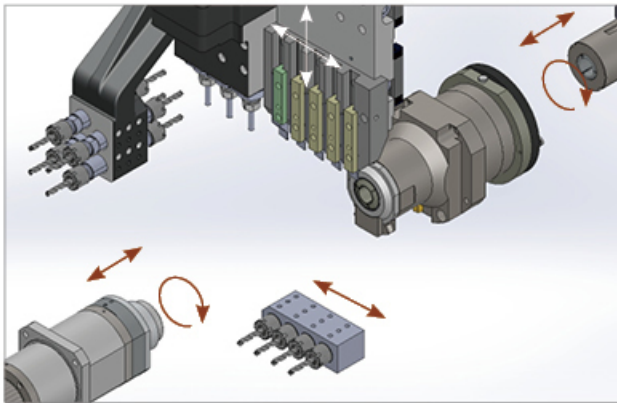


MS20A / MS32A



- 다양한 변형 / 맞춤형 자동 선반
- 잔재 가공 시스템
- GUIDE & NON GUIDE 변환
- 단조재, BAR재 겸용

- 1형 : 주축+외경공구+정면공구
 2형 : 1형+크로스 드릴
 3형 : 2형+서브스핀들
 4형 : 3형+배면공구대



전면 가공용 공구

- | | |
|--------|----|
| 외경공구 | 5개 |
| 슬리브 홀더 | 4개 |
| 크로스 드릴 | 3개 |

배면 가공용 공구

- | | |
|--------|----|
| 슬리브 홀더 | 4개 |
|--------|----|

기계사양

사양		UNIT	모델	
항목	상세항목		MS20A	MS32A
기계능력	최대 가공경	mm	∅20	∅32
	주축 스트로크	mm	200	320
외경공구	공구수량	개수	5~8	5~8
정면공구(슬리브 홀더)	공구수량	개수	4	4
회전공구	공구수량	개수	3	3
주축	모터파워	KW	0.5	1
	모터파워	KW	3	5.5
서브스핀들	모터파워	KW	1.5	2.2
배면가공능력	공구수량	개수	4	4

MS03 / MS07



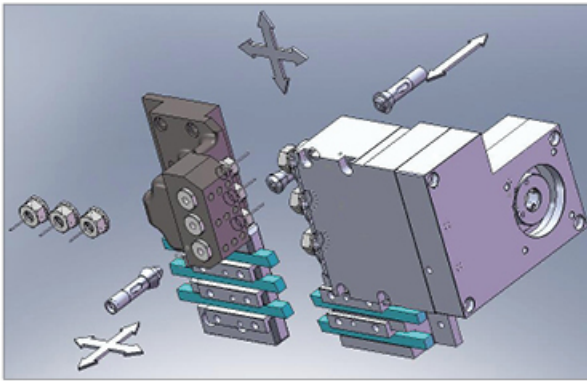
- 최소경 0.3mm 가공 초소경 정밀 가공기
- 소경 PIN가공 특화기
- C축 제어 초고속 주 부축 스피들
- 공구 수량 확장형

전면 가공용 공구

MS03 MS07

툴 홀더	외경공구	6개	6개
슬리브 홀더	전면가공용	3개	3개
	배면가공용	3개	3개

회전공구	크로스	1개	1개
	스포트 가공	1개	1개



배면 가공용 공구

슬리브 홀더	0개	3개
--------	----	----

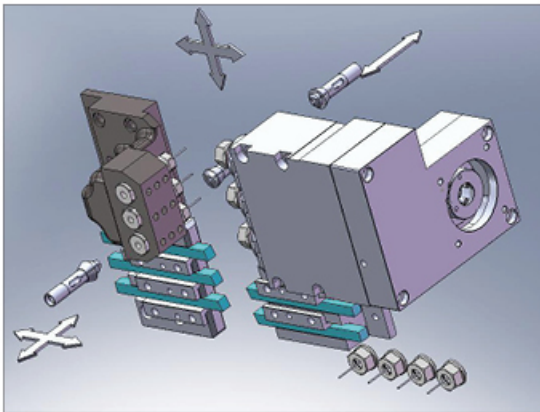
기계사양

사양		UNIT	모델	
항목	상세항목		MS03	MS07
기계능력	최대 가공경	mm	3	7
	스핀들 이송거리	mm	120	120
외경공구	공구수량		6	6
	툴 상크 크기	mm	8×8	8×8
정면공구(슬리브 홀더)	공구수량		3	3
회전공구(선택사항)	공구수량	개수	1 (2, 3 OPT)	1~3
주축	모터파워	KW	0.4	0.4
	RPM	Max	8000	8000
	RPM	Max	15,000(20,000 OPT)	10,000(12,000)
서브스핀들	모터파워	KW	0.75 / 1.1	0.75 / 1.1
	RPM	Max	15,000(20,000 OPT)	10,000(12,000)
배면가공능력	모터파워	KW	0.75 / 1.1	0.75 / 1.1
	배면공구	개수	정면 공구 후면 활용	3

MS12



- 공구 수량 증대 확장형 TOOLING
- 가변형 회전공구
- 배면 공구대 부착형
(회전공구, Modular장착가능)



전면 가공용 공구

외경공구	5~7개
전면가공용	3개
배면가공용	3~5개
정면회전공구	0~1개

배면 가공용 공구

슬리브 홀더	4개
--------	----

기계사양

항목	사양		UNIT	모델
	상세항목			MS12
기계능력	최대 가공경		mm	12
	주축 스트로크		mm	190
외경공구	공구수량		개수	5(7,9 OPT)
정면공구(슬리브 홀더)	공구수량		개수	3(4 OPT)
회전공구	공구수량		개수	3
주축	모터파워		KW	0.4
	RPM		RPM	10,000
	모터파워		KW	1.5 / 2.2
서브스핀들	RPM		RPM	10,000
	모터파워		KW	0.75 / 1.1
배면가공능력	4공구 스핀들 가공 유니트		개수	4 고정공구 (회전공구 OPT)

MS20 / MS26



- 최적화된 회전공구 및 모듈라 TOOL
- 배면 회전공구 및 Modular Tool 장착
- 공구 확장형+Modular+Cross Drill
- 배면 Y2 AXIS

전면 가공용 공구

툴홀더	외경공구	6개
슬리브 홀더	전면가공용	5개
	배면가공용	5개
회전공구 (매입형+모듈라)	크로스	5개
	정면	5개
	배면방향	3개
심공드릴	정면가공(고정)	2개
	(회전, 선택사양)	

※그림주세요.

배면 가공용 공구

배면회전공구	4개
Y2 시	8개
슬리브홀더	2개 또는 4개

기계사양

사양		UNIT	모델	
항목	상세항목		MS20	MS26
기계능력	최대 가공경	mm	20	26
	스핀들 이송거리	mm	310	310
외경공구	공구수량	개수	6	6
정면공구(슬리브 홀더)	공구수량	개수	5	5
회전공구	공구수량	개수	5~10(선택포함)	5~10(선택사양)
	특수공구		모듈라	모듈라
심공드릴(OPT)	공구수량	개수	2	2
주축	모터파워	KW	2.2 / 3.7	2.2 / 3.7
서브스핀들	모터파워	KW	1.5 / 2.2	1.5 / 2.2
배면가공능력	공구수량	개수	4개 회전공구	4개 회전공구
	특수공구		모듈라	모듈라
	공구 확장용 Y2축		선택사양	선택사양
	CROSS Drill(모듈라)		선택사양	선택사양
	내외경공구추가	개수	2, 4(선택사양)	2, 4(선택사양)

MS32 / MS36 / MS38



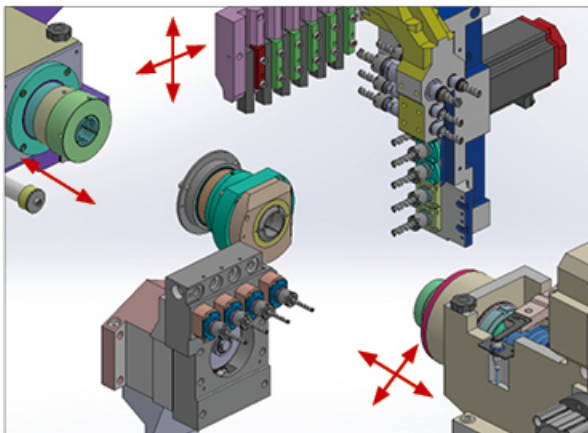
- 특수공구 장착 복합 툴링
- 배면 회전공구 및 Modular Tool 장착
- 공구 확장형+배면 Modular+Cross Drill
- 배면 Y2 AXIS

전면 가공용 공구

툴홀더	외경공구	6개
슬리브 홀더	전면가공용	4개
	배면가공용	4개
회전공구	크로스	5개
(매입형+모듈라)	정면	5개
	배면방향	3개

배면 가공용 공구

배면회전공구	4개
Y2 시	8개
슬리브홀더	2개 또는 4개



기계사양

사양		UNIT	모델	
항목	상세항목		MS32	MS36 / MS38
기계능력	최대 가공경	mm	32	36(38)
	주축스트로크	mm	310	310
외경공구	공구수량	개수	6	6
정면공구	공구수량	개수	4	4
회전공구	공구수량	개수	5~10(선택포함)	5~10(선택포함)
	특수공구		모듈라	모듈라
주축	모터파워	KW	5.5 / 7.5	5.5 / 7.5
서브스핀들	모터파워	KW	2.2 / 3.7	2.2 / 3.7
배면가공능력	회전공구	개수	4개 (8:Y2)	4개 (8:Y2)
	특수공구		모듈라	모듈라
	공구 확장용 Y2축		선택사양	선택사양
	CROSS Drill(모듈라)		선택사양	선택사양
	내외경공구추가	개수	2, 4(선택사양)	2, 4(선택사양)

MG42 / MG51 / MG67



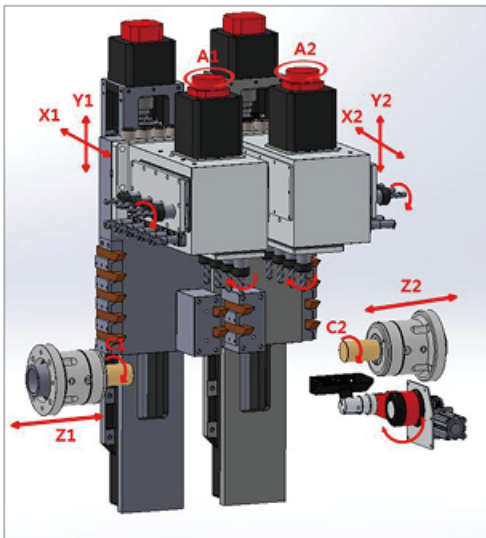
- TWO GANG / TWO SPINDLE 대형자동선반
- BAR재, 단조재 복합 사용기
- 직경 5~67mm 범위의 BAR소재 가공
- 다양한 특수척 적용

전면 가공용 공구

- | | | |
|-----------------|-------|----|
| 외경공구 | | 7개 |
| 슬리브 홀더 | 전면가공용 | 5개 |
| 회전공구 | 크로스 | 4개 |
| | 정면 | 4개 |
| Deep hole Drill | | 2개 |

배면 가공용 공구

- | | | |
|--------|-------|---------|
| 외경공구 | | 7개 |
| 슬리브 홀더 | 정면가공용 | 5개 |
| 회전공구 | 크로스 | 4개(OPT) |
| | 정면 | 4개(OPT) |



기계사양

사양		모델		
항목	상세항목	MG42	MG51	MG67
기계능력	최대 BAR소재경	42mm	51mm	67mm
	최대가공경(단조재)	70mm	100mm	100mm
기계구조	스핀들	2개(주축 /부축)		
	갯슬라이드	2개(주축 /부축)		
복합공구UNIT	제어축	Z1, X1, Y1, C1, A1, B1/Z2, X2, Y2, C2, A2, B2		
	특형 TOOL	1 BODY (정면드릴 4개, 크로스 드릴 4개, 슬리브홀더 5개)		
특형공구	별도의 제어축	갯 슬라이드상 장착		
주축/서브스핀들	RPM	6,000	6,000	6,000
	모터파워	5,5KW	5,5KW (7,5KW OPT)	7,5KW(11KW OPT)

MT180 / MT280



- 최적화된 Loading 시스템
- 전 Turret Station Live Tool
- TWO SPINDLE / TWO TURRET
- Y축 부착 TWO TURRET
- 다양한 특수척 적용

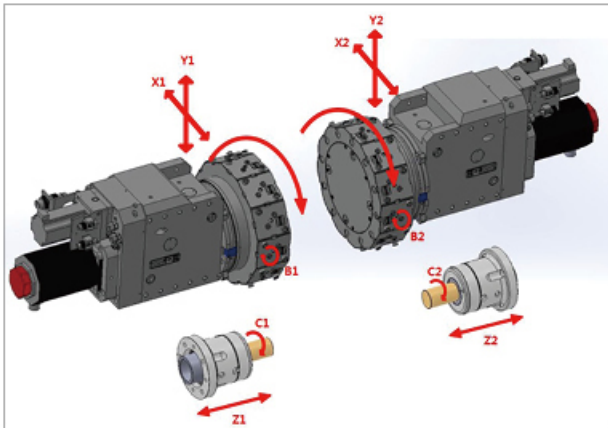
좌측 터렛 공구

12 스테이션(16 선택사양)

고정공구 12개 이상

회전공구 12개 이상

TOOL BMT 45/55, VDI 30/40



우측 터렛 공구

12 스테이션(16 선택 사양)

고정공구 12개 이상

회전공구 12개 이상

TOOL BMT 45/55, VDI 30/40

기계사양

사양		모델	
항목	상세항목	MT180	MT280
기계능력	주축 관통경	66mm	76mm
	최대 가공경	180mm	280mm
기계구조	스핀들	2개 (주축 부착)	
	터렛슬라이드	2개 (주축 부착) Y축 부착	
	제어축	Z1, X1, Y1, C1, / Z2, X2, Y2, C2	
터렛	터렛용 회전공구	2.2KW (3.7KW 선택)	
특형공구	별도의 제어축	터렛상 장착	
스핀들	RPM	6,000	6,000
	모터파워	5.5KW(7.5, 11KW OPT)	7.5KW (11KW OPT)

MECHANICAL COMPLETE MEPLETE

Mechanical ComPlete 주축 이동형 CNC 자동선반



메플릿 산업(주)
www.meplete.com

[425-834] 경기도 안산시 단원구 성곡로 146번길 9(성곡동)

T 02)578-5460, 070-8680-8420 F 02)578-5462 E-mail : sales@meplete.com