

사 양		Unit	모 델		비 고
항 목	상세항목		MS32	MS36	
● 기계능력	최대 가공경	mm	32	36	W/rotary guide
	스핀들 이송거리	mm	310	310	
● 외경공구	공구수량	개수	6	6	
	툴 상크 크기	mm	16 x 16	16 x 16	
● 정면공구 (슬리브 홀더)	정면공구수량	개수	4	4	
	최대 드릴링 능력	mm	∅ 13	∅ 13	
	최대 태핑 능력		M12	M12	
● 회전공구	공구수량	개수	5~10 (선택포함)	5~10 (선택포함)	
	특수공구		모듈라	모듈라	
	최대 드릴링 능력	mm	∅ 8	∅ 8	
	최대 태핑 능력		M6	M6	
	최대 밀링 능력	mm	dia10	dia10	
	모터 파워	KW	1.2(1.5, 1.75 OPT)	1.2(1.5, 1.75 OPT)	
	RPM	Max	5000	5000	
● 주축	각도 분할		0,001 C-axis	0,001 C-axis	
	RPM	Max	7,000	7,000	
	모터파워	Kw	5.5 / 7.5	5.5 / 7.5	
	각도 분할		0,001 C-axis	0,001 C-axis	
● 서브스핀들	RPM	Max	7,000	7,000	
	모터 파워	Kw	2.2 / 3.7	2.2 / 3.7	
	전방 배출 길이	mm	125	125	
	공구 스핀들 가공 유니트	개수	4개 회전공구	4개 회전공구	
● 배면가공능력	모터 파워	Kw	0.5 (0.9 OPT)	0.5 (0.9 OPT)	
	회전공구 RPM		4,000	4,000	
	특수공구		모듈라	모듈라	
	최대 드릴링 능력 (고정)	mm	∅ 13	∅ 13	
	최대 드릴링 능력 (회전)	mm	∅ 6	∅ 6	
	최대 태핑 능력 (고정)		M10	M10	
	최대 태핑 능력 (회전)		M5	M5	
	공구 확장용 Y2 축		선택사양	선택사양	
	CROSS Drill		선택사양	선택사양	
	내외경공구추가	개수	2, 4 (선택사양)	2, 4 (선택사양)	

※ 기계의 성능 향상을 위해 기계사양이 바뀔수 있습니다.

### 표준부속품

1. 주축 CHUCK
2. 서브스핀들 CHUCK
3. 스핀들 C-축 제어(주축 & 서브스핀들)
4. 스핀들 처킹 유니트(주축 & 서브스핀들)
5. 로타리 가이드 부쉬
6. 6개의 외경 바이트 홀더
7. 4개의 ID 공구용 슬리브 홀더
8. 5개 메인용 CROSS DRILL(3개의 매입형 + 2개의 모듈러)
9. 4개 배면 공구대(회전공구)
10. 공압장치
11. 자동윤활장치
12. 절단공구파손 감지장치(센서 방식)
13. 작업등
14. 부품 콘베이어
15. 서브스핀들 에어퍼지
16. 서브스핀들 에어블로우
17. 로타리 가이드부쉬 에어퍼지
18. 바피더 인터페이스

### 선택부속품

1. 파트 이젝터
2. 모듈라 회전공구(정면, 배면)
3. 배면 가공용 2개의 OD, ID ID 공구용 슬리브 홀더
4. 배면 가공용 4개의 OD, ID 공구용 슬리브 홀더 (Y2축 연계)
5. 절삭유 흐름 감지 장치
6. 장치 공작물 이젝터
7. 바 피더
8. 엠코드 오일 블로우
9. 고압 절삭유 장치
10. 장치공작물 후면 배출장치
11. 칩 콘베이어
12. 칩박스
13. 고정형 가이드 부쉬
14. 자동 소화 장치
15. 특수 툴링

주축 이동형 자동선반

# MS32 / MS36

복합 툴링의 대형 자동선반



메플릿 산업 [www.meplete.com](http://www.meplete.com)

[425-834] 경기도 안산시 단원구 성곡로 146번길 9 (성곡동)  
T. 02-578-5460, 070-8680-8420 F. 02-578-5462 E-mail. sales@meplete.com

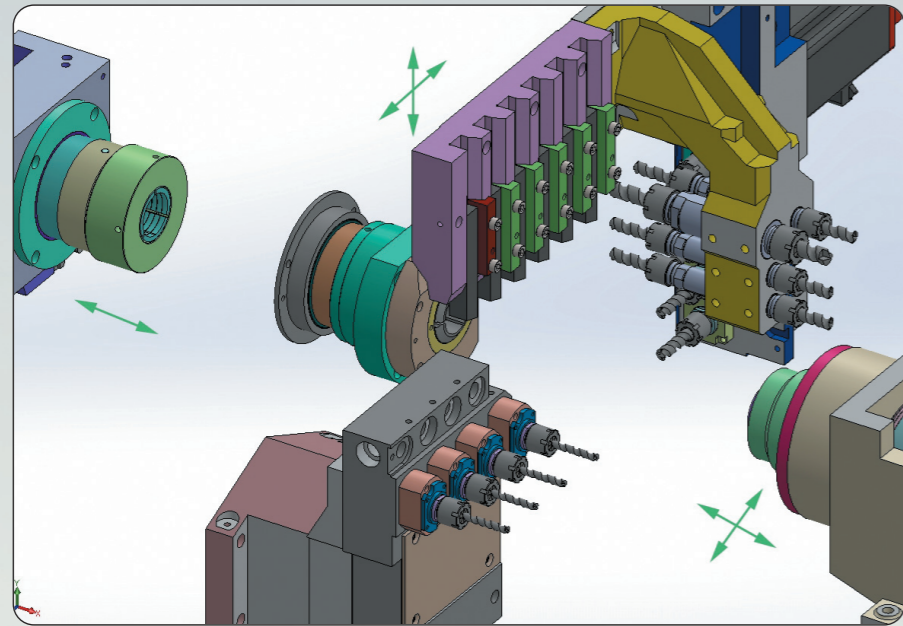
MECHANICAL COMPLETE

메플릿 산업



# MS32 / MS36

- 다양한 복합 툴링 고기능 자동선반
- 배면 회전공구 및 Modular Tool 장착 가능
- 공구 확장형 + 배면 Modular + Cross Drill (OPT)
- Y2축 장착 (OPT)

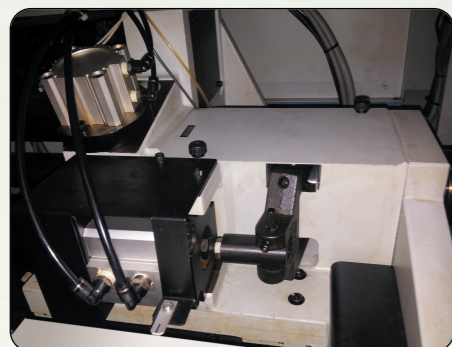


## 전면 가공용 공구

툴 홀더	외경공구	6개
슬리브 홀더	전면가공용	4개
	배면가공용	4개
회전공구 (매입형 + 모듈라)	크로스	5개(최대)
	정면	5개(최대)
	배면방향	3개(최대)

## 배면 가공용 공구

배면 회전공구	4개
(모듈라, 크로스 장착 가능)	
슬리브 홀더(선택)	공구 2개 추가
슬리브 홀더(선택) + Y2축	공구 4개 추가

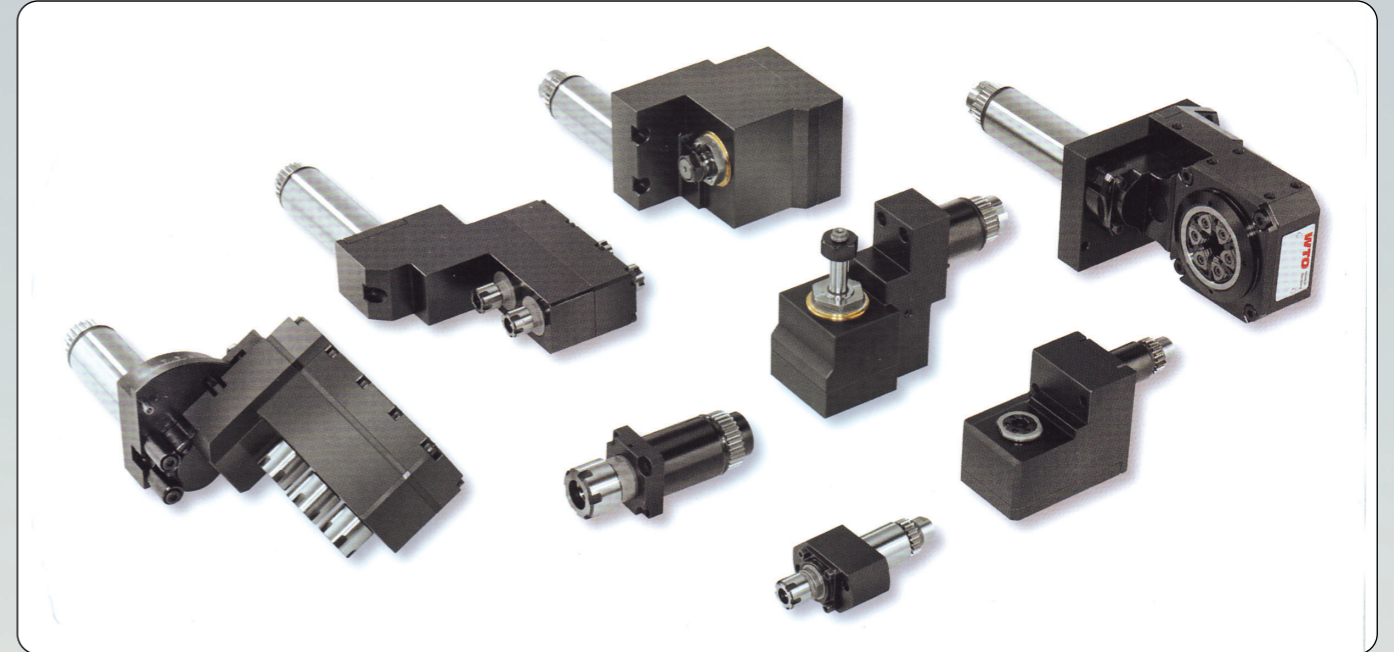


## 대경 공작물 대응의 대경 복합가공기

- 고강성 기계 구조
- 대형 공작물에 맞는 강성있는 공구대
- 중절삭이 가능한 16 x 16 외경공구
- 고출력 5.5/7.5Kw 주축 모터

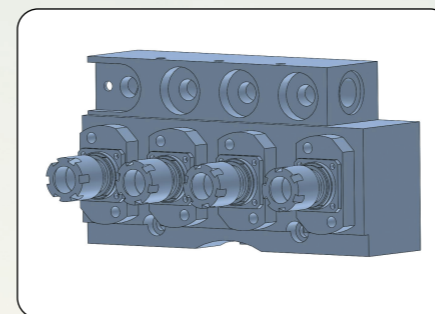
## 최적화된 회전공구 및 모듈라 TOOL

- 최대 수량의 회전공구 및 특수 공구 장착
- 다양한 가공이 가능한 회전공구 시스템
- 특형공구 적용 할 수 있는 모듈라 툴

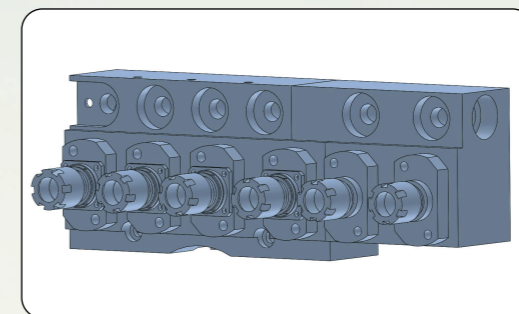


## 다양한 기능의 배면 공구 SYSTEM

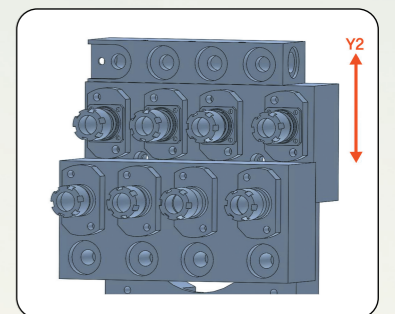
- 4개의 배면 회전공구 (표준) MODULAR TOOL 장착
- Cross Drill (모듈라 방식, 선택사양)
- 2개의 SLEEVE HOLDER 추가 (내외경 공구용)
- 4개의 SLEEVE HOLDER 추가 (Y2축 연계)



· 표준형 ·



· 공구추가형(선택사양) ·



· Y2축 추가형(선택사양) ·